

Bedingungen für Übereignung/Abholung:

Die angezeigten Objekte sind kostenfrei und können für die weitere kirchliche Nutzung erworben werden. Kosten für die Abholung, Renovierung, Aufbau o.Ä. trägt der Erwerber. Liturgische Objekte wie Zelebrationsaltar, Ambo, Tabernakel dürfen nur bei Einhaltung der vorgeschriebenen Genehmigungsprozesse erworben werden.

Sämtliche Vorgaben für die Verwendung liturgischer Objekte sind den *Leitlinien für den Bau und die Ausgestaltung von gottesdienstlichen Räumen* der Liturgiekommission der Deutschen Bischofskonferenz zu entnehmen, weiterhin gelten die Bestimmungen des Codex Iuris Canonici (CIC): *Can. 1216 – Bei Bau und Wiederherstellung von Kirchen sind die Grundsätze und Normen der Liturgie und der sakralen Kunst unter Beziehung des Rates von Sachverständigen zu beachten.*

Inv.Nr.	Verschenkatalog/006		
Gattung	Gemälde		
Objekt	Heiligenbild – Hl. Aloysius Gonzaga		
Material	Gips		
Hersteller			
Herstellungszeit			
Maße	H: 41 cm	B: 32 cm	T: Ø:
Zustand			
Informationen zum Objekt/Gruppe			



Inv.Nr.	Verschenkatalog/007		
Gattung	Gemälde		
Objekt	Ikone – Jesus Christus		
Material	Tempera auf Holz		
Hersteller			
Herstellungszeit	19. Jahrhundert (?)		
Maße	H: 40,5 cm	B: 30,5 cm	T: Ø:
Zustand			
Informationen zum Objekt/Gruppe			



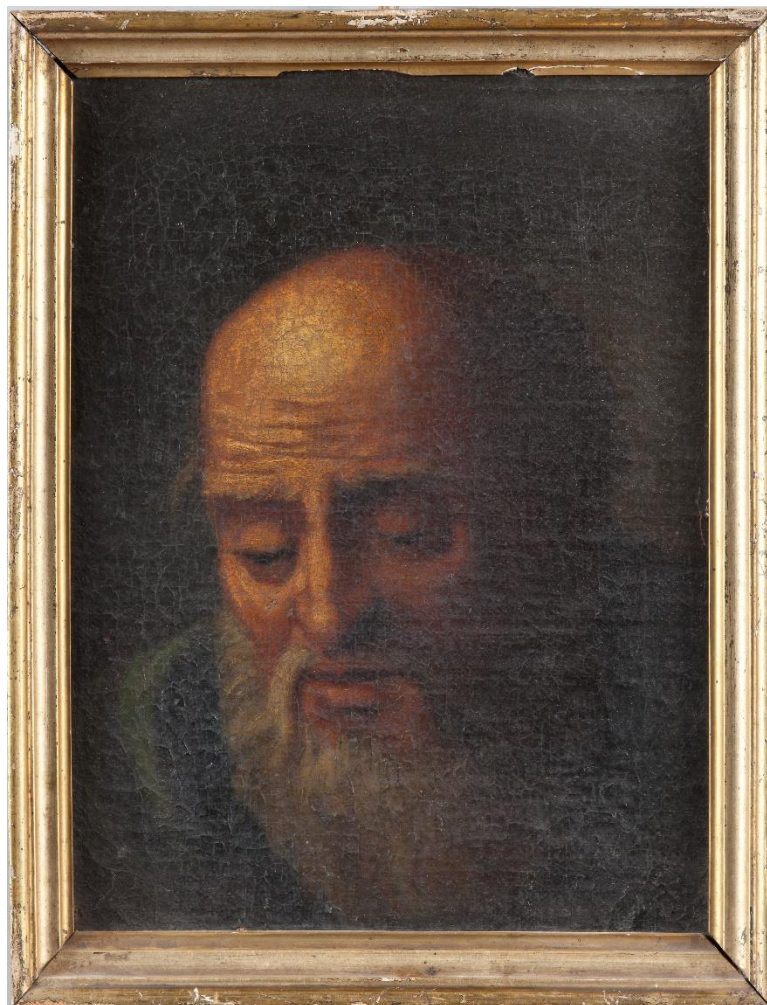
Inv.Nr.	Verschenkatalog/018		
Gattung	Gemälde		
Objekt	Heiligenbild – Apostel		
Material	Öl auf Leinwand		
Hersteller			
Herstellungszeit	1700/1800		
Maße	H: 42 cm	B: 34 cm	T: 4 cm Ø:
Zustand	Bild sitzt locker im Zierrahmen. Leichter Schimmelbefall rückseitig		
Informationen zum Objekt/Gruppe			



Inv.Nr.	Verschenkatalog/019		
Gattung	Gemälde		
Objekt	Heiligenbild – Apostel		
Material	Öl auf Leinwand		
Hersteller			
Herstellungszeit	1700/1800		
Maße	H: 42 cm	B: 34 cm	T: 4 cm Ø:
Zustand	Bild sitzt locker im Zierrahmen. Leichter Schimmelbefall rückseitig		
Informationen zum Objekt/Gruppe			



Inv.Nr.	Verschenkatalog/020		
Gattung	Gemälde		
Objekt	Heiligenbild – Apostel		
Material	Öl auf Leinwand		
Hersteller			
Herstellungszeit	1700/1800		
Maße	H: 42 cm	B: 34 cm	T: 4 cm Ø:
Zustand	Bild sitzt locker im Zierrahmen. Leichter Schimmelbefall rückseitig		
Informationen zum Objekt/Gruppe			



Inv.Nr.	Verschenkatalog/021		
Gattung	Gemälde		
Objekt	Heiligenbild – Apostel		
Material	Öl auf Leinwand		
Hersteller			
Herstellungszeit	1700/1800		
Maße	H: 42 cm	B: 34 cm	T: 4 cm Ø:
Zustand	Bild sitzt locker im Zierrahmen. Leichter Schimmelbefall rückseitig		
Informationen zum Objekt/Gruppe			



Inv.Nr.	Verschenkatalog/022		
Gattung	Gemälde		
Objekt	Heiligenbild – Apostel		
Material	Öl auf Leinwand		
Hersteller			
Herstellungszeit	1700/1800		
Maße	H: 40 cm	B: 34 cm	T: 4 cm Ø:
Zustand	Bild sitzt sehr locker im Zierrahmen, wird nur noch an einer Stelle gehalten. Leichter Schimmelbefall rückseitig		
Informationen zum Objekt/Gruppe			



Inv.Nr.	Verschenkatalog/023		
Gattung	Gemälde		
Objekt	Heiligenbild – Apostel		
Material	Öl auf Leinwand		
Hersteller			
Herstellungszeit	1700/1800		
Maße	H: 42,5 cm	B: 34,5 cm	T: 4 cm Ø:
Zustand	Bild sitzt locker im Zierrahmen. Leichter Schimmelbefall rückseitig		
Informationen zum Objekt/Gruppe			



Inv.Nr.	Verschenkatalog/024		
Gattung	Gemälde		
Objekt	Heiligenbild – Apostel		
Material	Öl auf Leinwand		
Hersteller			
Herstellungszeit	1700/1800		
Maße	H: 42,5 cm	B: 34,5 cm	T: 4 cm Ø:
Zustand	Bild sitzt locker im Zierrahmen. Leichter Schimmelbefall rückseitig		
Informationen zum Objekt/Gruppe			



Inv.Nr.	Verschenkatalog/025		
Gattung	Gemälde		
Objekt	Heiligenbild – Apostel		
Material	Öl auf Leinwand		
Hersteller			
Herstellungszeit	1700/1800		
Maße	H: 42,5 cm	B: 34,5 cm	T: 4 cm Ø:
Zustand	Bild sitzt locker im Zierrahmen. Leichter Schimmelbefall rückseitig		
Informationen zum Objekt/Gruppe			



Inv.Nr.	Verschenkatalog/026		
Gattung	Gemälde		
Objekt	Mariendarstellung – Maria Immaculata		
Material	Öl auf Leinwand		
Hersteller			
Herstellungszeit	um 1800		
Maße	H: 113 cm	B: 61,5 cm	T: Ø:
Zustand	Loch im unteren, rechten Bereich und aufgeschlitzte Stelle oben mittig. Schimmelbefall		
Informationen zum Objekt/Gruppe			



Inv.Nr.	Verschenkatalog/027		
Gattung	Gemälde		
Objekt	Mariendarstellung – Sacra Conversazione		
Material	Öl auf Leinwand		
Hersteller			
Herstellungszeit	1800/1900		
Maße	H: 80 cm	B: 105 cm	T: 10 cm Ø:
Zustand	Kleine Fehlstelle in der Leinwand		
Informationen zum Objekt/Gruppe			



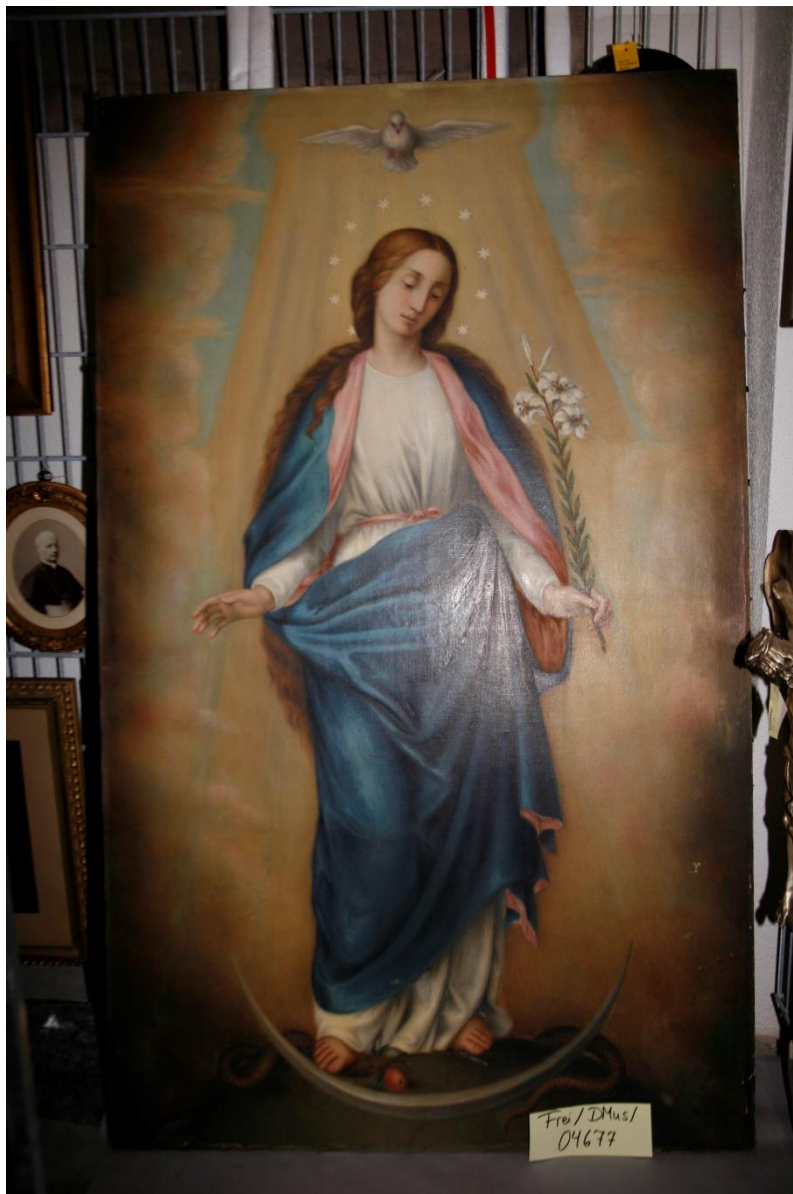
Inv.Nr.	Verschenkatalog/028		
Gattung	Gemälde		
Objekt	Christusdarstellung – Hochzeit zu Kana		
Material	Öl oder Tempera auf Leinwand		
Hersteller			
Herstellungszeit	1800/1880 (?)		
Maße	H: 90 cm	B: 101 cm	T: 5 cm Ø:
Zustand			
Informationen zum Objekt/Gruppe			



Inv.Nr.	Verschenkatalog/029		
Gattung	Gemälde		
Objekt	Religiöse Malerei – Flucht nach Ägypten		
Material	Öl auf Leinwand		
Hersteller			
Herstellungszeit	1800/1880 (?)		
Maße	H: 177 cm	B: 107,5 cm	T: 7 cm Ø:
Zustand			
Informationen zum Objekt/Gruppe			



Inv.Nr.	Verschenkatalog/030		
Gattung	Gemälde		
Objekt	Altarbild – Hl. Maria		
Material	Öl auf Leinwand		
Hersteller			
Herstellungszeit	1864		
Maße	H: 184 cm	B: 111 cm	T: 2,5 cm Ø:
Zustand	Fehlstellen in der Malschicht, kleine Löcher in der Leinwand		
Informationen zum Objekt/Gruppe			



Inv.Nr.	Verschenkatalog/031		
Gattung	Gemälde		
Objekt	Christusdarstellung – Taufe Christi im Jordan		
Material	Öl auf Leinwand		
Hersteller			
Herstellungszeit			
Maße	H: 142 cm	B: 115,5 cm	T: 9 cm Ø:
Zustand			
Informationen zum Objekt/Gruppe			



Inv.Nr.	Verschenkatalog/032		
Gattung	Gemälde		
Objekt	Altarbild – Madonna im Präsentationstypus		
Material	Öl auf Leinwand		
Hersteller			
Herstellungszeit	um 1930		
Maße	H: 190 cm	B: 109 cm	T: 5 cm Ø:
Zustand	Fehlstellen in der Malschicht im unteren Bereich, zwei Löcher in der Leinwand (Bein Maria), Leinwand verbeult		
Informationen zum Objekt/Gruppe			



Inv.Nr.	Verschenkatalog/033		
Gattung	Gemälde		
Objekt	Mariendarstellung – Madonna		
Material	Öl auf Leinwand		
Hersteller			
Herstellungszeit	um 1800		
Maße	H: 130 cm	B: 102,5 cm	T: 7,5 cm Ø:
Zustand	Guter Zustand, Craquelée		
Informationen zum Objekt/Gruppe			



Inv.Nr.	Verschenkatalog/034		
Gattung	Gemälde		
Objekt	Heiligenbild – Jakobus d.Ä.		
Material	Öl auf Leinwand		
Hersteller			
Herstellungszeit	um 1800		
Maße	H: 108 cm	B: 80,5 cm	T: 9,5 cm Ø:
Zustand	Stockflecken, Schimmelbefall		
Informationen zum Objekt/Gruppe			



Inv.Nr.	Verschenkatalog/035		
Gattung	Gemälde		
Objekt	Mariendarstellung – Maria vom Guten Rat		
Material	Öl auf Leinwand		
Hersteller			
Herstellungszeit	um 1500		
Maße	H: 45,8 cm	B: 37,8 cm	T: 1,8 cm Ø:
Zustand	Verstaubt, leichtes Craquelée		
Informationen zum Objekt/Gruppe			



Inv.Nr.	Verschenkatalog/036		
Gattung	Gemälde		
Objekt	Mariendarstellung – Madonna		
Material	Öl auf Leinwand		
Hersteller			
Herstellungszeit	1800/1900		
Maße	H: 96,7 cm	B: 70,4 cm	T: 4 cm Ø:
Zustand	Craquelée, Leinwand neu aufgezogen (?)		
Informationen zum Objekt/Gruppe			



Inv.Nr.	Verschenkatalog/058		
Gattung	Gemälde		
Objekt	Genrebild		
Material	Öl auf Leinwand		
Hersteller	HO (signiert)		
Herstellungszeit	1889		
Maße	H: 117 cm	B: 150 cm	T: 10 cm Ø:
Zustand	Staubig, im oberen linken Quadranten befindet sich ein Dreiecksriss in der Leinwand (ca. 1,8 x 2,5 cm)		
Informationen zum Objekt/Gruppe			



Inv.Nr.	Verschenkatalog/078		
Gattung	Gemälde		
Objekt	Religiöse Malerei – Darstellung einer Sybille		
Material	Öl auf Leinwand		
Hersteller			
Herstellungszeit			
Maße	H: 122 cm	B: 93,5 cm	T: Ø:
Zustand	restaurierungsbedürftig		
Informationen zum Objekt/Gruppe			



Inv.Nr.	Verschenkatalog/079		
Gattung	Gemälde		
Objekt	Religiöse Malerei – Einzug in Jerusalem		
Material	Öl auf Leinwand		
Hersteller			
Herstellungszeit			
Maße	H: 68 cm	B: 99 cm	T: Ø:
Zustand	restaurierungsbedürftig		
Informationen zum Objekt/Gruppe			



Inv.Nr.	Verschenkatalog/080		
Gattung	Gemälde		
Objekt	Religiöse Malerei – Christusdarstellung		
Material	Öl auf Holz		
Hersteller			
Herstellungszeit			
Maße	H: 111,5 cm	B: 41,5 cm	T: Ø:
Zustand			
Informationen zum Objekt/Gruppe			



Inv.Nr.	Verschenkatalog/081		
Gattung	Gemälde		
Objekt	Religiöse Malerei – Pietà		
Material	Öl auf Leinwand		
Hersteller			
Herstellungszeit			
Maße	H: 79 cm	B: 56,5 cm	T: Ø:
Zustand			
Informationen zum Objekt/Gruppe	restaurierungsbedürftig		



Inv.Nr.	Verschenkatalog/082		
Gattung	Gemälde		
Objekt	Religiöse Malerei – Pietà		
Material	Öl auf Leinwand		
Hersteller			
Herstellungszeit			
Maße	H: 106,5 cm	B: 73,5 cm	T: Ø:
Zustand			
Informationen zum Objekt/Gruppe			



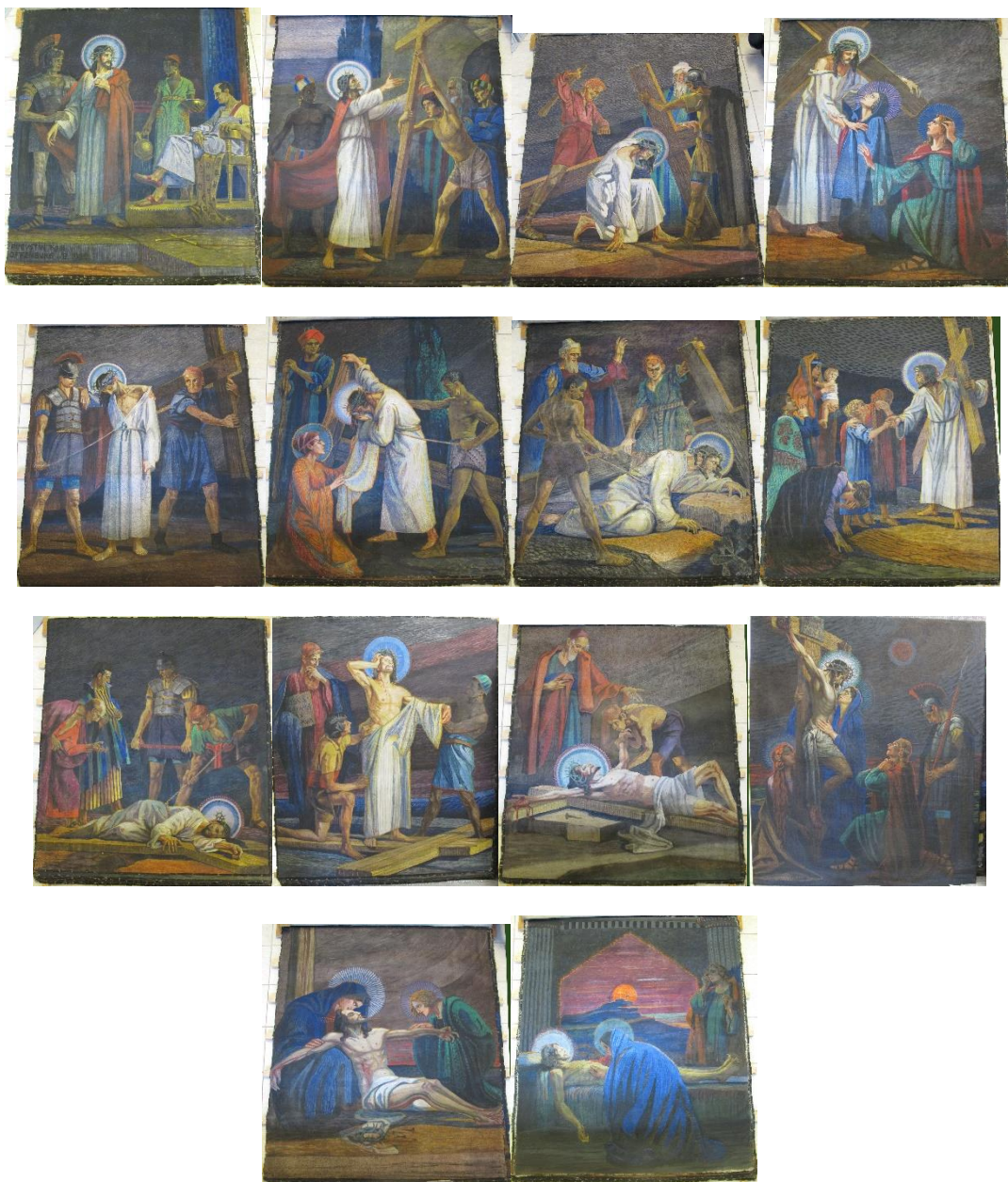
Inv.Nr.	Verschenkatalog/093		
Gattung	Gemälde		
Objekt	Andachtsbild – Christusdarstellung, Kreuzannagelung		
Material	Colorierter Druck auf Leinwand geklebt		
Hersteller			
Herstellungszeit	1850/1900		
Maße	H: 74,5 cm	B: 55,5 cm	T: 7,5 cm Ø:
Zustand	Oberfläche von Rahmen und Bild stark verstaubt und verschmutzt; einige Fehlstellen am Bild		
Informationen zum Objekt/Gruppe			



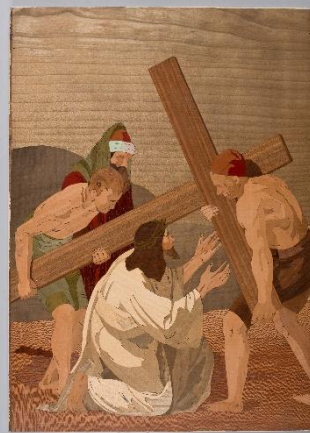
Inv.Nr.	Verschenkkatalog/114			
Gattung	Gemälde			
Objekt	Heiligenbild – Hl. Cornelius			
Material	Öl auf Leinwand			
Hersteller				
Herstellungszeit				
Maße	H: 64 cm	B: 41 cm	T: 3,5 cm	Ø:
Zustand	mehrere kleine Risse/ Löcher in der Leinwand			
Informationen zum Objekt/Gruppe				



Inv.Nr.	Verschenkatalog/064/01-14		
Gattung	Gemälde		
Objekt	Bildzyklus – Kreuzweg		
Material	Mischtechnik auf Leinwand		
Hersteller	Augustin Kolb		
Herstellungszeit	1922		
Maße	H: 157 cm	B: 183 cm	T: ∅:
Zustand	Sehr guter Zustand, wurde aufwändig restauriert		
Informationen zum Objekt/Gruppe	14 Stationen		



Inv.Nr.	Verschenkatalog/063/01-14		
Gattung	Holzobjekte		
Objekt	Bildzyklus – Kreuzweg		
Material	Intarsienarbeit auf Schichtholzplatte		
Hersteller	Heinrich Maybach (Werkstatt)		
Herstellungszeit	1889		
Maße	H: 51 cm	B: 37,5 cm	T: 3,5 cm Ø:
Zustand	Sichtseite ohne nennenswerte Schäden, Rückseite teilweise zerkratzt		
Informationen zum Objekt/Gruppe	4 Stationen		



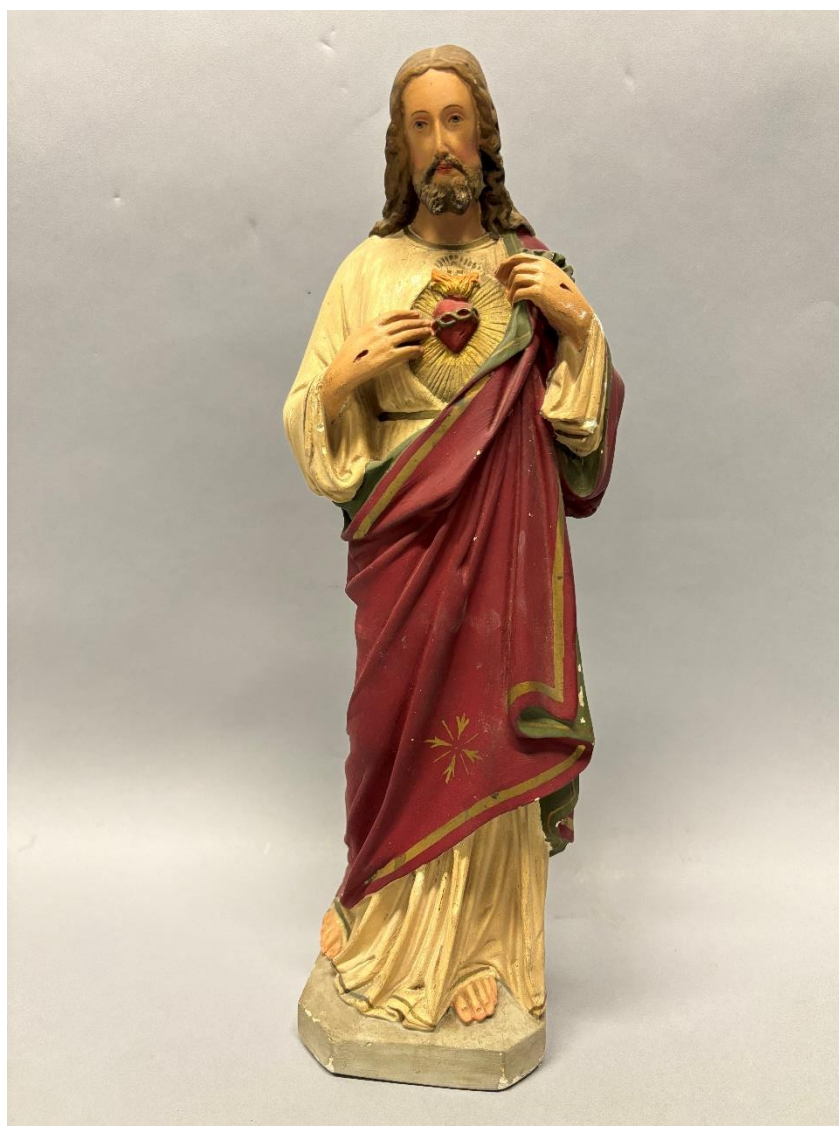
Inv.Nr.	Verschenkatalog/045/01-15		
Gattung	Bildwerke		
Objekt	Kreuzweg		
Material	Holz, Emaille		
Hersteller			
Herstellungszeit	1972		
Maße	H: 14,8 cm	B: 15 cm	T: 3 cm
Zustand			
Informationen zum Objekt/Gruppe	15 Stationen		



Inv.Nr.	Verschenkatalog/001			
Gattung	Bildwerke			
Objekt	Büste – Hl. Jakobus d. J.			
Material	Gips			
Hersteller				
Herstellungszeit				
Maße	H: 38 cm	B: 38 cm	T: 22 cm	Ø:
Zustand				
Informationen zum Objekt/Gruppe	Kopie einer Statue des Hochaltars in Muggensturm, St. Margaretha			



Inv.Nr.	Verschenkatalog/002		
Gattung	Bildwerke		
Objekt	Statuette – Herz Jesu		
Material	Gips		
Hersteller			
Herstellungszeit			
Maße	H: 43 cm	B: 17,5 cm	T: 8 cm Ø:
Zustand			
Informationen zum Objekt/Gruppe			



Inv.Nr.	Verschenkatalog/003			
Gattung	Bildwerke			
Objekt	Statuette – Herz Jesu			
Material	Gips			
Hersteller				
Herstellungszeit				
Maße	H: 64 cm	B: 35 cm	T: 23 cm	Ø:
Zustand				
Informationen zum Objekt/Gruppe				



Inv.Nr.	Verschenkatalog/004			
Gattung	Bildwerke			
Objekt	Statuette – Hl. Franz Xaver			
Material	Gips			
Hersteller				
Herstellungszeit				
Maße	H: 64 cm	B: 22 cm	T: 15 cm	Ø:
Zustand				
Informationen zum Objekt/Gruppe				



Inv.Nr.	Verschenkatalog/005		
Gattung	Bildwerke		
Objekt	Statuette – Hl. Urban I.		
Material	Gips		
Hersteller			
Herstellungszeit			
Maße	H: 49,5 cm	B: 25 cm	T: Ø:
Zustand			
Informationen zum Objekt/Gruppe			



Inv.Nr.	Verschenkkatalog/008		
Gattung	Bildwerke		
Objekt	Statuette – Madonna		
Material	Holz		
Hersteller			
Herstellungszeit			
Maße	H: 95 cm	B: 36 cm	T: 18 cm Ø:
Zustand			
Informationen zum Objekt/Gruppe			



Inv.Nr.	Verschenkatalog/010			
Gattung	Bildwerke			
Objekt	Statuette – Hl. Maria			
Material	Gips			
Hersteller				
Herstellungszeit				
Maße	H: 70 cm	B: 26 cm	T: 14 cm	Ø:
Zustand				
Informationen zum Objekt/Gruppe				



Inv.Nr.	Verschenkkatalog/098			
Gattung	Bildwerke			
Objekt	Statuette – Schutzmantelmadonna			
Material	Gips			
Hersteller				
Herstellungszeit				
Maße	H: 88 cm	B: 52 cm	T: 26 cm	Ø:
Zustand	Kleine Absplitterung an Ärmel, Hand und Gewand (Saum); müsste gereinigt werden			
Informationen zum Objekt/Gruppe				



Inv.Nr.	Verschenkatalog/099			
Gattung	Bildwerke			
Objekt	Statuette – Hl. Hieronymus			
Material	Holz (unbestimmt), polychrom gefasst, partiell vergoldet			
Hersteller				
Herstellungszeit				
Maße	H: 60,3 cm	B: 26,6 cm	T: 20 cm	∅:
Zustand				
Informationen zum Objekt/Gruppe				



Inv.Nr.	Verschenkatalog/100			
Gattung	Bildwerke			
Objekt	Statuette – Hl. Dreifaltigkeit			
Material	Gips			
Hersteller				
Herstellungszeit				
Maße	H: 64 cm	B: 32,5 cm	T: 27 cm	Ø:
Zustand	Kleine Abplatzungen am Sockel, Gewand, Flügel der Taube			
Informationen zum Objekt/Gruppe				



Inv.Nr.	Verschenkatalog/102			
Gattung	Bildwerke			
Objekt	Statue			
Material	Gips			
Hersteller				
Herstellungszeit				
Maße	H: cm	B: cm	T: cm	∅:
Zustand				
Informationen zum Objekt/Gruppe				



Inv.Nr.	Verschenkkatalog/011			
Gattung	Bildwerke			
Objekt	Statuette – Herz Jesu			
Material	Gips			
Hersteller				
Herstellungszeit				
Maße	H: 91 cm	B: 45 cm	T: 32 cm	Ø:
Zustand				
Informationen zum Objekt/Gruppe				



Inv.Nr.	Verschenkatalog/012			
Gattung	Bildwerke			
Objekt	Figurenrelief – Jesus Christus als Schmerzensmann			
Material	Gips, gegossen			
Hersteller				
Herstellungszeit				
Maße	H: 48 cm	B: 33 cm	T: 11 cm	Ø:
Zustand				
Informationen zum Objekt/Gruppe				



Inv.Nr.	Verschenkatalog/013		
Gattung	Bildwerke		
Objekt	Statuette – Jesus im Grab mit Hl. Maria Magdalena		
Material	Gips		
Hersteller			
Herstellungszeit			
Maße	H: 48,5 cm	B: 33 cm	T: 11 cm Ø:
Zustand			
Informationen zum Objekt/Gruppe	Kopie einer Statuette aus der Predella des Hochaltars in Muggensturm, St. Margaretha		



Inv.Nr.	Verschenkatalog/014			
Gattung	Bildwerk			
Objekt	Figurenrelief – Hl. Maria			
Material	Gips			
Hersteller				
Herstellungszeit				
Maße	H: 32,5 cm	B: 24 cm	T: 6 cm	Ø:
Zustand				
Informationen zum Objekt/Gruppe				



Inv.Nr.	Verschenkatalog/015		
Gattung	Bildwerk		
Objekt	Figurenrelief – Grablegung		
Material	Gips		
Hersteller			
Herstellungszeit			
Maße	H: 41 cm	B: 37 cm	T: 15 cm Ø:
Zustand			
Informationen zum Objekt/Gruppe			



Inv.Nr.	Verschenkatalog/016			
Gattung	Bildwerk			
Objekt	Statue – Madonna mit Krone und Zepter			
Material	Holz			
Hersteller				
Herstellungszeit				
Maße	H: 140 cm	B:	T:	Ø:
Zustand				
Informationen zum Objekt/Gruppe				



Inv.Nr.	Verschenkatalog/046		
Gattung	Bildwerke		
Objekt	Figurenrelief – Madonna		
Material	Aluminiumguss		
Hersteller	Sepp Jakob		
Herstellungszeit	1972		
Maße	H: 163 cm	B: 47 cm	T: 25 cm Ø:
Zustand			
Informationen zum Objekt/Gruppe			



Inv.Nr.	Verschenkkatalog/054			
Gattung	Bildwerke			
Objekt	Figurenrelief – Madonna			
Material	Bronze			
Hersteller	Karl Rißler			
Herstellungszeit	1961			
Maße	H: 40,6 cm	B: 19 cm	T: 4,6 cm	Ø:
Zustand				
Informationen zum Objekt/Gruppe				



Inv.Nr.	Verschenkatalog/074		
Gattung	Bildwerke		
Objekt	Statue – Madonna		
Material			
Hersteller			
Herstellungszeit	1961		
Maße	H: 106 cm	B: 55 cm	T: Ø:
Zustand			
Informationen zum Objekt/Gruppe			



Inv.Nr.	Verschenkatalog/115		
Gattung	Bildwerke		
Objekt	Statuette – Jesus Christus / Typus / Salvator Mundi		
Material	Eichenholz		
Hersteller			
Herstellungszeit	1700/1800		
Maße	H: 83 cm	B: 53 cm	T: 23 cm Ø:
Zustand	Abgelaugt, ein Unterarm fehlt, der andere angenagelt		
Informationen zum Objekt/Gruppe			



Inv.Nr.	Verschenkatalog/116			
Gattung	Bildwerke			
Objekt	Statue – Hl. Barbara			
Material	Gips			
Hersteller				
Herstellungszeit				
Maße	H: cm	B: cm	T:	Ø:
Zustand				
Informationen zum Objekt/Gruppe				



Inv.Nr.	Verschenkatalog/117			
Gattung	Bildwerke			
Objekt	Statue – Hl. Katharina von Alexandrien			
Material	Gips			
Hersteller				
Herstellungszeit				
Maße	H: cm	B: cm	T:	Ø:
Zustand				
Informationen zum Objekt/Gruppe				



Inv.Nr.	Verschenkatalog/118		
Gattung	Bildwerke		
Objekt	Statuette – Engel (2x)		
Material	Holz, Pappmaché, Gips; polychrom gefasst		
Hersteller			
Herstellungszeit			
Maße	H: 73/ 74 cm	B: 37/ 34 cm	T: 18/ 30 Ø:
Zustand	Fassungslockerung und Abplatzungen 12a: Verlust der linken Hand und wiederverleimter Abbruch der Finger der rechten Hand		
Informationen zum Objekt/Gruppe			



Inv.Nr.	Verschenkatalog/112		
Gattung	Bildwerke		
Objekt	Statuette		
Material	Holz und Gips, gefasst		
Hersteller			
Herstellungszeit	20. Jahrhundert		
Maße	H: 57 cm	B: 26 cm	T: 23 cm Ø:
Zustand	Gipsabplatzungen; Fehlstellen am Lorbeerkranz		
Informationen zum Objekt/Gruppe			



Inv.Nr.	Verschenkkatalog/107		
Gattung	Bildwerke		
Objekt	Tonkachel – Jesus mit dem Kreuz		
Material	Ton, teilweise glasiert		
Hersteller			
Herstellungszeit			
Maße	H: 10 cm	B: 19 cm	T: 5 cm Ø:
Zustand			
Informationen zum Objekt/Gruppe			



Inv.Nr.	Verschenkkatalog/108		
Gattung	Bildwerke		
Objekt	Figurenrelief – Jesus mit dem Kreuz		
Material	Stein		
Hersteller			
Herstellungszeit			
Maße	H: 15 cm	B: 10 cm	T: ∅:
Zustand			
Informationen zum Objekt/Gruppe			



Inv.Nr.	Verschenkatalog/076		
Gattung	Bildwerke		
Objekt	Figurenrelief – Kreuzigung		
Material	Bronze, gegossen		
Hersteller			
Herstellungszeit	1910/1919		
Maße	H: 66,5 cm	B: 66 cm	T: Ø:
Zustand			
Informationen zum Objekt/Gruppe			



Inv.Nr.	Verschenkatalog/077		
Gattung	Bildwerke		
Objekt	Figurenrelief – Gebet Christi am Ölberg		
Material	Holz, geschnitzt, monochrom gefasst		
Hersteller			
Herstellungszeit			
Maße	H: 57,5 cm	B: 40 cm	T: Ø:
Zustand			
Informationen zum Objekt/Gruppe			



Inv.Nr.	Verschenkatalog/110			
Gattung	Bildwerke			
Objekt	Figurenrelief			
Material	Holz, Keramik			
Hersteller				
Herstellungszeit				
Maße	H: 48 cm	B: 22 cm	T: 9,5 cm	Ø:
Zustand				
Informationen zum Objekt/Gruppe				



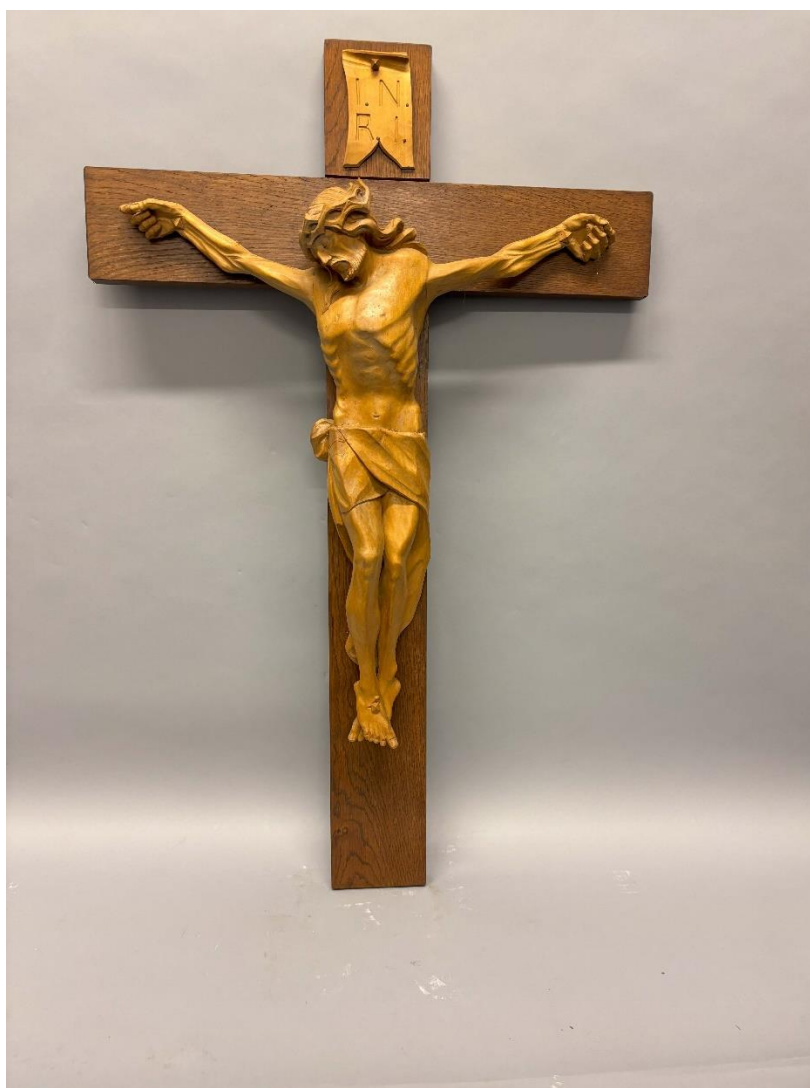
Inv.Nr.	Verschenkatalog/111			
Gattung	Bildwerke			
Objekt	Figurenrelief			
Material	Holz, Keramik			
Hersteller				
Herstellungszeit				
Maße	H: 48 cm	B: 22 cm	T: 9,5 cm	Ø:
Zustand	Relief sitzt aufgrund fehlender Zierleiste wackelig im Schaukasten			
Informationen zum Objekt/Gruppe				



Inv.Nr.	Verschenkkatalog/113			
Gattung	Bildwerk			
Objekt	Standkreuz			
Material	Holz, polychrom gefasst; Wachsmedaillon hinter Glas im Sockel			
Hersteller				
Herstellungszeit	20. Jahrhundert			
Maße	H: 100 cm	B: 49 cm	T: 15,5 cm	Ø:
Zustand	Leiste am Sockel losgelöst			
Informationen zum Objekt/Gruppe				



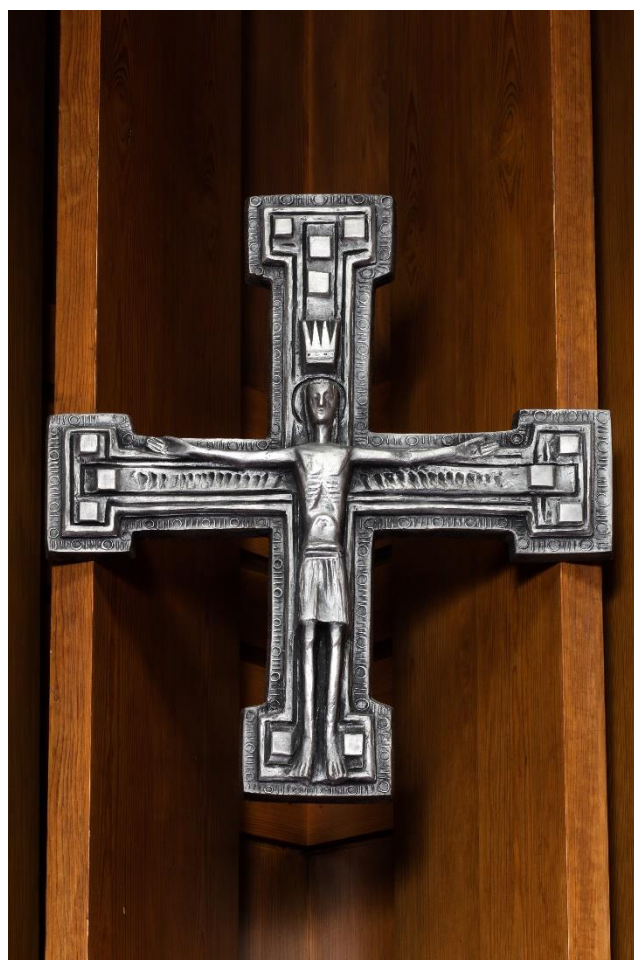
Inv.Nr.	Verschenkkatalog/017			
Gattung	Bildwerk			
Objekt	Kruzifix			
Material	Holz			
Hersteller				
Herstellungszeit				
Maße	H: 102 cm	B: 67 cm	T: 14 cm	Ø:
Zustand				
Informationen zum Objekt/Gruppe				



Inv.Nr.	Verschenkkatalog/040			
Gattung	Metallobjekt			
Objekt	Altarkruzifix			
Material	Aluminiumguss			
Hersteller				
Herstellungszeit	1972			
Maße	H: 17,6 cm	B: 14,8 cm	T: 6 cm	Ø:
Zustand				
Informationen zum Objekt/Gruppe				



Inv.Nr.	Verschenkatalog/047			
Gattung	Bildwerke			
Objekt	Kruzifix			
Material	Aluminiumguss			
Hersteller				
Herstellungszeit	1972			
Maße	H: 80 cm	B: 72 cm	T: 8 cm	Ø:
Zustand				
Informationen zum Objekt/Gruppe				



Inv.Nr.	Verschenkatalog/052		
Gattung	Bildwerke		
Objekt	Kruzifix		
Material	Bronze		
Hersteller	Karl Rißler		
Herstellungszeit	1961		
Maße	H: 24 cm	B: 22 cm	T: 8,9 cm Ø:
Zustand			
Informationen zum Objekt/Gruppe			



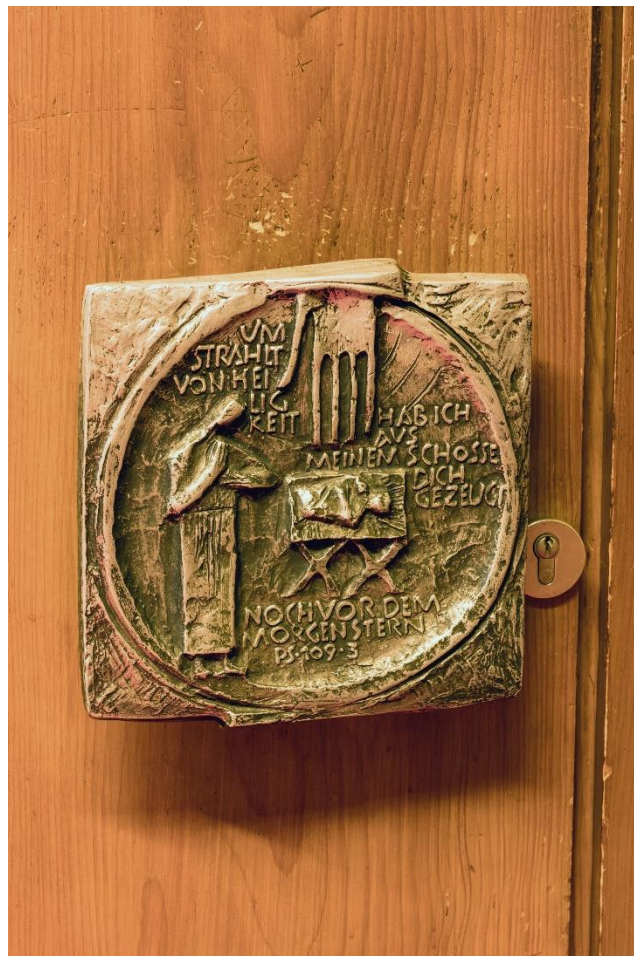
Inv.Nr.	Verschenkkatalog/039			
Gattung	Metallobjekt			
Objekt	Altarleuchter			
Materia	Eisenguss			
Hersteller				
Herstellungszeit	1972			
Maße	H: 7 cm	B: 29,6 cm	T: 16,5 cm	Ø:
Zustand				
Informationen zum Objekt/Gruppe				



Inv.Nr.	Verschenkkatalog/041			
Gattung	Metallobjekt			
Objekt	Türgriff			
Material	Eisenguss			
Hersteller				
Herstellungszeit	1972			
Maße	H:	B:	T: 10 cm	Ø: 30 cm
Zustand				
Informationen zum Objekt/Gruppe	4 Stück			



Inv.Nr.	Verschenkatalog/042			
Gattung	Metallobjekt			
Objekt	Türgriff			
Material	Eisenguss			
Hersteller				
Herstellungszeit	1972			
Maße	H: 30 cm	B: 30 cm	T: 7 cm	Ø:
Zustand				
Informationen zum Objekt/Gruppe	2 Stück			



Inv.Nr.	Verschenkkatalog/043		
Gattung	Metallobjekt		
Objekt	Weihwasserbecken		
Material	Eisenguss		
Hersteller			
Herstellungszeit	1972		
Maße	H: 25 cm	B: 15,5 cm	T: 16,5 cm Ø:
Zustand			
Informationen zum Objekt/Gruppe	2 Stück (siehe Verschenkkatalog/044)		



Inv.Nr.	Verschenkkatalog/044			
Gattung	Metallobjekt			
Objekt	Weihwasserbecken			
Material	Eisenguss			
Hersteller				
Herstellungszeit	1972			
Maße	H: 25 cm	B: 15,5 cm	T: 16,5 cm	Ø:
Zustand				
Informationen zum Objekt/Gruppe	2 Stück (siehe Verschenkkatalog/043)			



Inv.Nr.	Verschenkatalog/049		
Gattung	Metallobjekte		
Objekt	Ambo		
Material	Eisenguss		
Hersteller			
Herstellungszeit	1972		
Maße	H: 110 cm	B: 50 cm	T: 36 cm Ø:
Zustand			
Informationen zum Objekt/Gruppe			



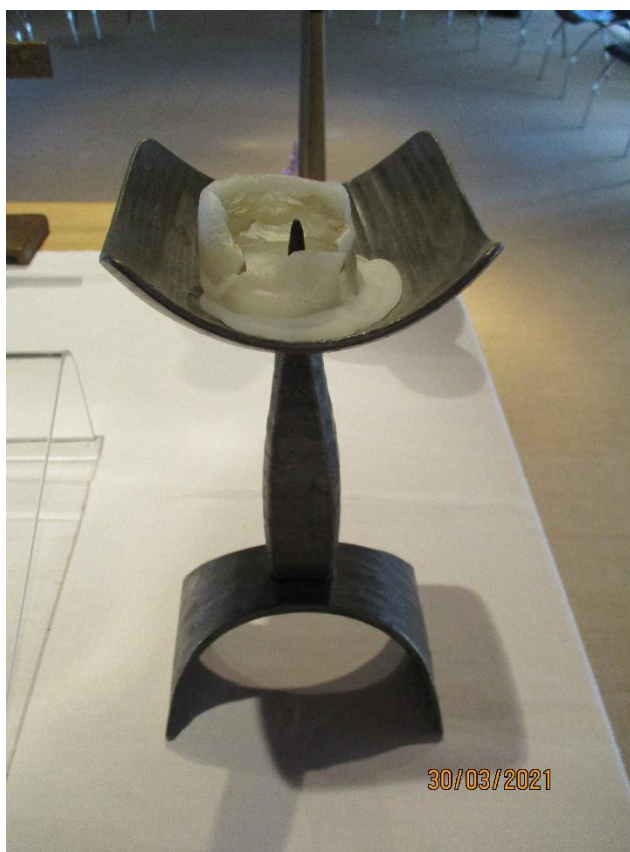
Inv.Nr.	Verschenkkatalog/051/01-02			
Gattung	Steinobjekte/Metallobjekte			
Objekt	Altar (Mensa und Stipes)			
Material	Mensa: Kalkstein, Oberseite poliert Stipes: Aluminiumguss			
Hersteller				
Herstellungszeit	1972			
Maße Mensa	H: 20 cm	B: 120 cm	T: 90 cm	Ø:
Maße Stipes:	H: 74 cm	B: 80 cm	T: 50 cm	Ø:
Zustand	Der Stipes (Altarunterbau) wurde beim Abbau am 20.06.2018 beschädigt: ein Fuß ist abgebrochen. Das abgebrochene Stück liegt der Kiste bei und müsste bei einer Neuverwendung angelötet werden.			
Informationen zum Objekt/Gruppe	Gewicht: 620 kg			



Inv.Nr.	Verschenkatalog/053		
Gattung	Metallobjekte		
Objekt	Altarleuchter		
Material			
Hersteller	Karl Rißler (Zuschreibung unsicher)		
Herstellungszeit	1961 (Datierung unsicher)		
Maße	H: 34 cm	B: 18,9 cm	T: 16 cm Ø:
Zustand			
Informationen zum Objekt/Gruppe	6 Stück		



Inv.Nr.	Verschenkatalog/055		
Gattung	Metallobjekte		
Objekt	Leuchter		
Material	Eisen (?)		
Hersteller	Karl Rißler		
Herstellungszeit	1960/1965 (Datierung wahrscheinlich)		
Maße	H: 27,5 cm	B: 14,5 cm	T: 10,2 cm Ø:
Zustand			
Informationen zum Objekt/Gruppe			



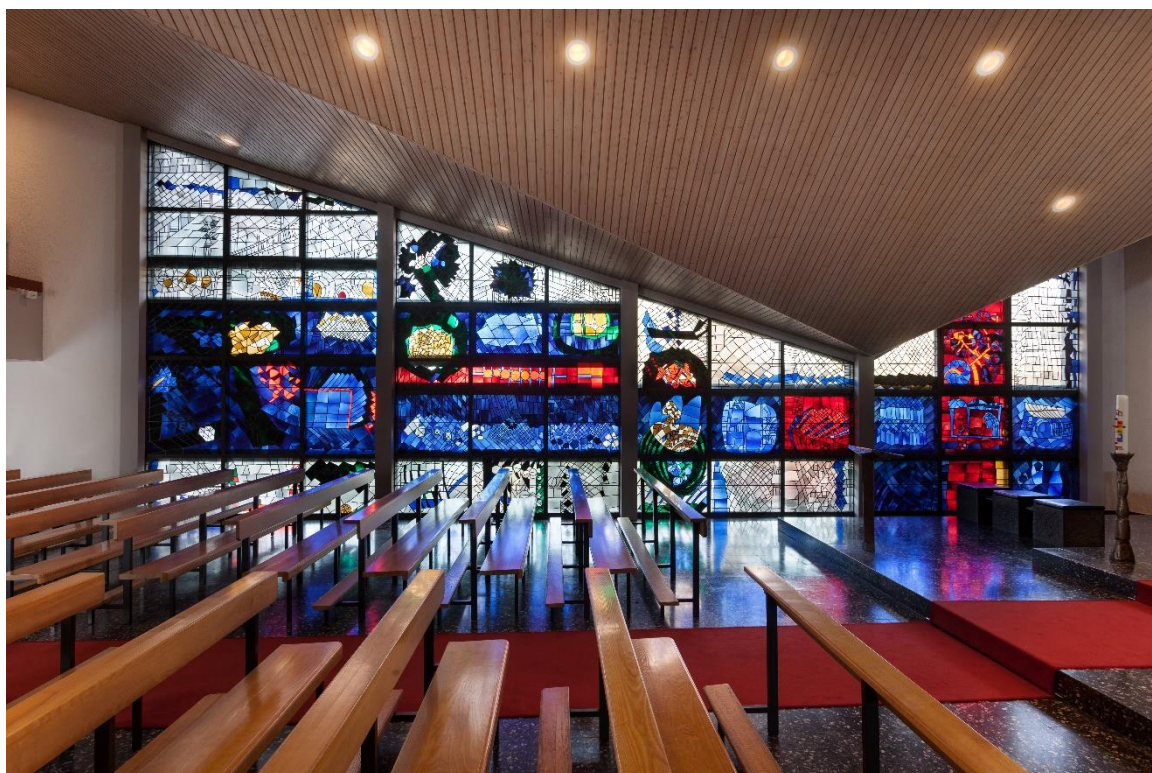
Inv.Nr.	Verschenkatalog/056		
Gattung	Metallobjekte		
Objekt	Kreuz, Wandkreuz		
Material	Bronze, Glasstein oder Bergkristall geschliffen		
Hersteller	Karl Rißler (Zuschreibung unsicher)		
Herstellungszeit	1960/1965 (Datierung wahrscheinlich)		
Maße	H: 25,5 cm	B: 23,2 cm	T: 2,9 cm Ø:
Zustand			
Informationen zum Objekt/Gruppe			



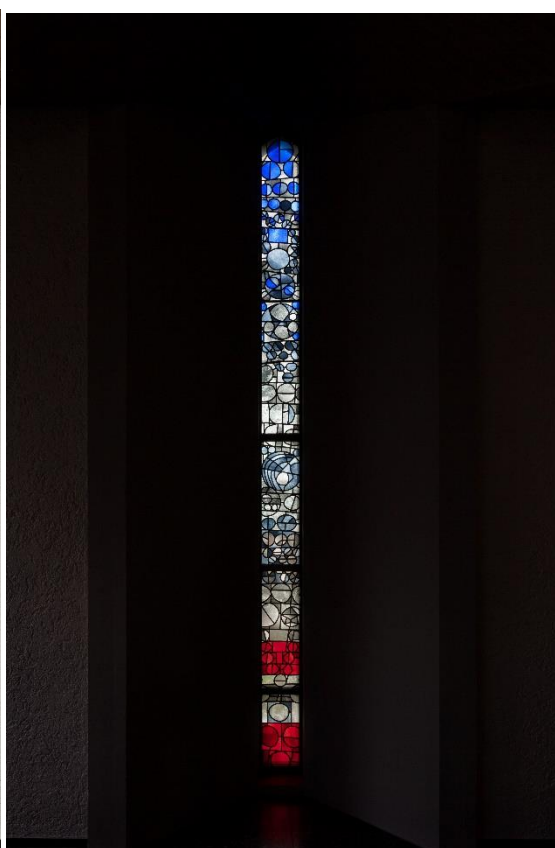
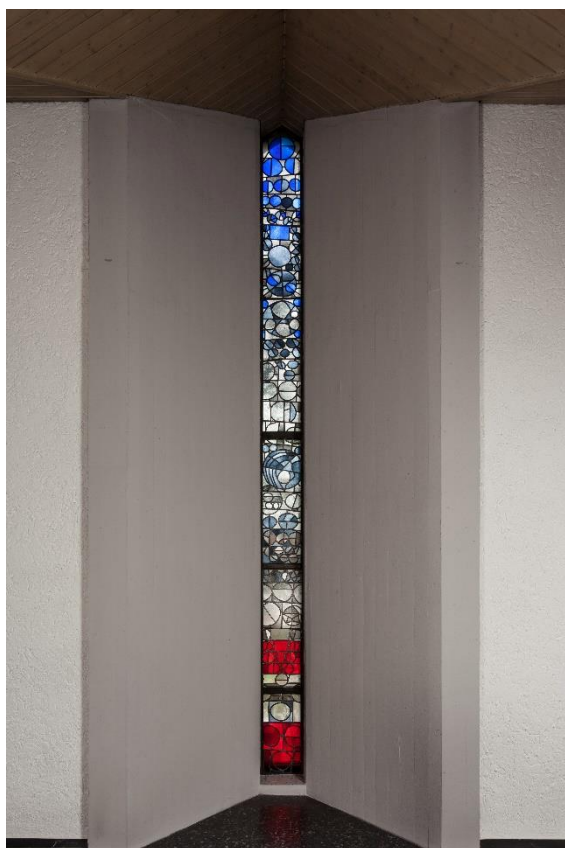
Inv.Nr.	Verschenkatalog/057		
Gattung	Metallobjekte		
Objekt	Weihwasserbecken		
Material	Bronze		
Hersteller	Karl Reißler (Zuschreibung unsicher)		
Herstellungszeit	1961 (Datierung wahrscheinlich)		
Maße	H: 3,8 cm	B: 25,2 cm	T: 22 cm Ø:
Zustand			
Informationen zum Objekt/Gruppe			



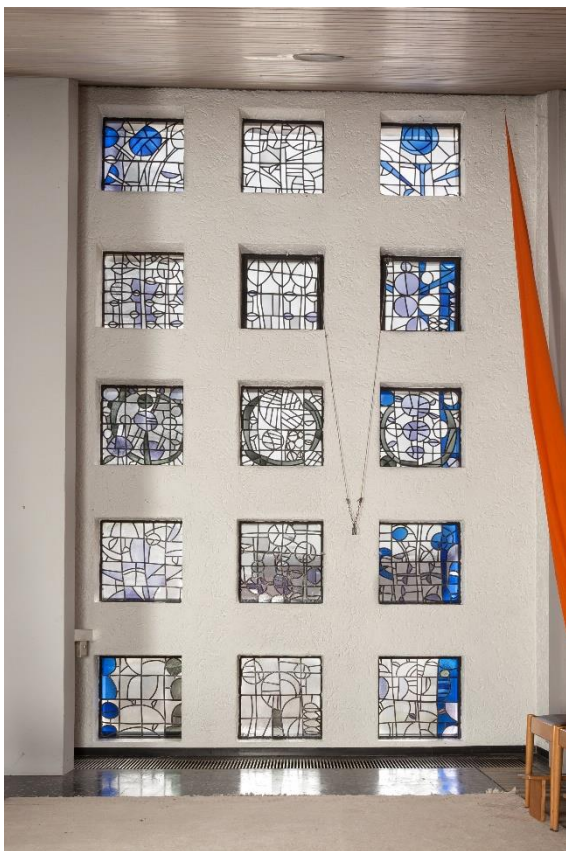
Inv.Nr.	Verschenkkatalog/103
Gattung	Glasmalerei
Objekt	53 Scheiben
Material	Bleiverglasung
Hersteller	Emil Wachter
Herstellungszeit	1967
Maße	Insgesamt ca. 40 qm
Zustand	
Informationen zum Objekt/Gruppe	Stammt aus St. Brigitta, Sasbach zugehörige Objekte: Verschenkkatalog/104-106



Inv.Nr.	Verschenkatalog/104
Gattung	Glasmalerei
Objekt	5 Scheiben
Material	Bleiverglasung
Hersteller	Emil Wachter
Herstellungszeit	1967
Maße	Insgesamt ca. 40 qm
Zustand	
Informationen zum Objekt/Gruppe	Stammt aus St. Brigitta, Sasbach zugehörige Objekte: Verschenkatalog/10 + 105-106



Inv.Nr.	Verschenkkatalog/105		
Gattung	Glasmalerei		
Objekt			
Material	Bleiverglasung		
Hersteller	Emil Wachter		
Herstellungszeit	1967		
Maße	H:	B	T: ø:
Zustand			
Informationen zum Objekt/Gruppe	Stammt aus St. Brigitta, Sasbach zugehörige Objekte: Verschenkkatalog/103,104,106		



Inv.Nr.	Verschenkkatalog/106		
Gattung	Glasmalerei		
Objekt			
Material	Bleiverglasung		
Hersteller	Emil Wachter		
Herstellungszeit	1967		
Maße	H:	B	T: ∅:
Zustand			
Informationen zum Objekt/Gruppe	Stammt aus St. Brigitta, Sasbach zugehörige Objekte: Verschenkkatalog/103-105		

