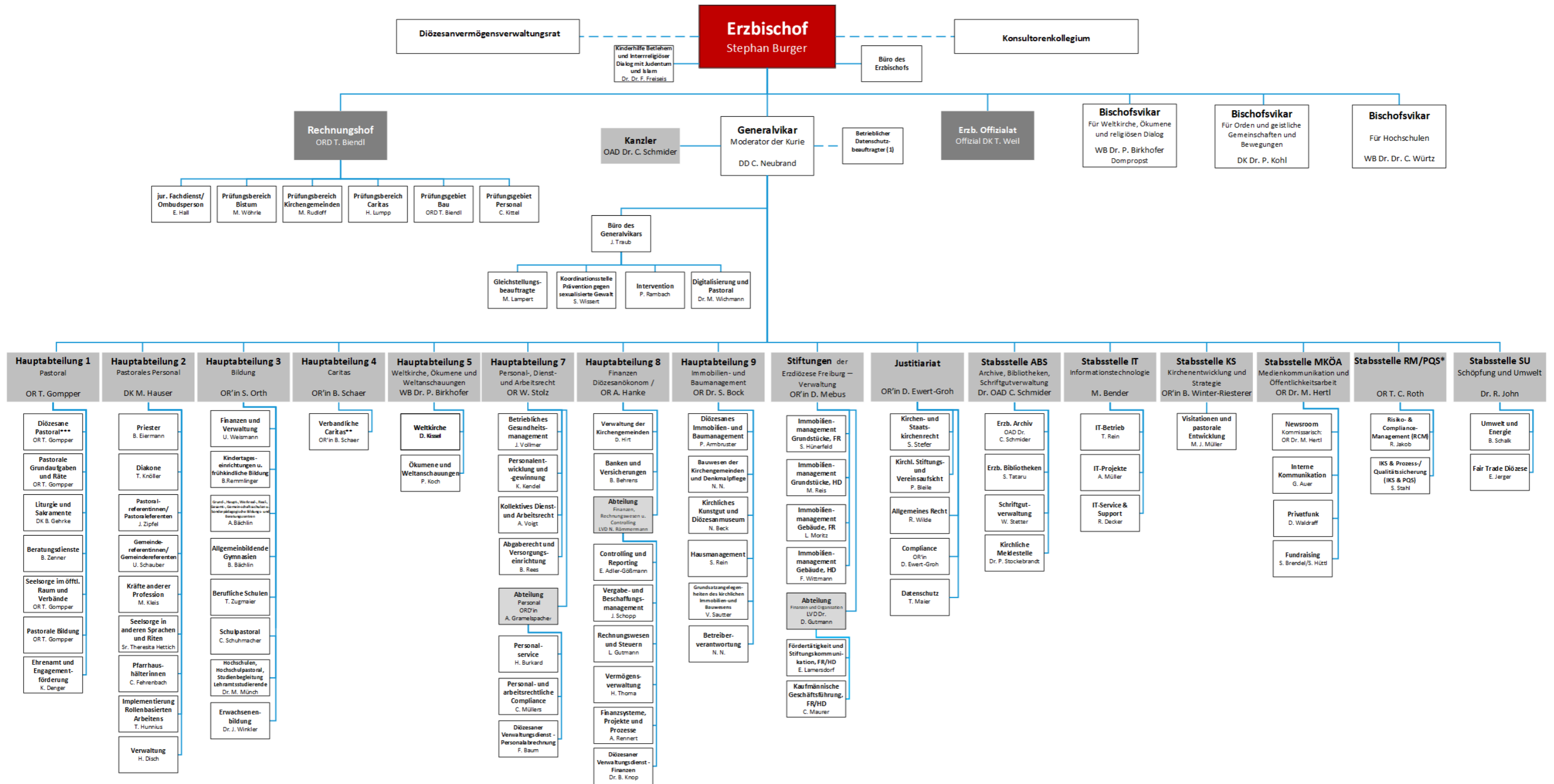




# Organigramm Erzbischöfliche Kurie



\*Stabsstelle Risiko-/Compliancemanagement (RCM) / Internes Kontrollsystem (IKS) & Prozess-/Qualitätssicherung (PQS)

\*\* Die Aufgaben werden vom DiCV und den Fachverbänden wahrgenommen

\*\*\* Die Aufgaben werden vom Erzbischöflichen Seelsorgeamt wahrgenommen