

Gemeinsam für die Nächsten

Die Caritas-Sammlung

Helpen vor Ort



Gemeinsam für die Nächsten

Die Caritas-Sammlung



Vorwort	3
Die Caritas-Sammlung – Gemeinsam helfen vor Ort	4
Was passiert mit dem Erlös der Sammlung?	6
Wofür werden die Spendengelder verwendet?	8
Ihre Hilfe macht den Unterschied. Jetzt aktiv werden!	10

*Liebe Verantwortliche in der Pfarrei,
liebe Engagierte für die Caritas-Sammlung,*

seit Januar 2026 ist in der Erzdiözese Freiburg die neue Pfarreistruktur in Kraft getreten: größere pastorale Räume, neue Formen der Zusammenarbeit und eine veränderte Organisation des kirchlichen Lebens. Inmitten dieser Veränderungen bleibt die jährliche Caritas-Sammlung ein unverzichtbares Zeichen kirchlichen Handelns und konkreter Nächstenliebe. Sie verbindet Menschen über räumliche Entfernungen hinweg und ermöglicht direkte Hilfe vor Ort – dort, wo sie am dringendsten gebraucht wird.

Mit der Sammlung handeln Pfarreien und Caritas gemeinsam für die Menschen:

- ✔ für die, die Hilfe und Unterstützung brauchen.*
- ✔ für die, die etwas Gutes tun und mit ihrer Spende helfen wollen.*
- ✔ für die, die sich engagieren und Gemeinschaft erfahren wollen.*

Gerade in Zeiten des Wandels wollen wir mit der Caritas-Sammlung alle Menschen in der Pfarrei erreichen. Kirche und Caritas sind lebendig und handeln gemeinsam solidarisch.

Bei Fragen rund um die Organisation der Caritas-Sammlung in der neuen Pfarrei unterstützen wir Sie gerne. Sprechen Sie uns an! Wir freuen uns auf Sie.

*Mit herzlichen Grüßen
Birgit Schaer
Diözesan-Caritasdirektorin*



Die Caritas-Sammlung – *Gemeinsam helfen* vor Ort

Einmal im Jahr bitten Caritas und Pfarreien um Ihre Unterstützung für Menschen in unserer Nachbarschaft, die Hilfe brauchen.

Die Sammlung zeigt:
Glauben und Handeln
gehören zusammen. Viele
Ehrenamtliche tragen dazu
bei, dass wir gemeinsam
etwas bewegen können.



Ihre Spende macht den Unterschied: Sie ermöglicht direkte, unbürokratische Hilfe und ergänzt das Engagement der Pfarreien mit professionellen Angeboten der Caritas.

Machen Sie mit – durch Ihre Spende oder Ihr Engagement. Zusammen schaffen wir Chancen für Menschen in Not.

Was passiert mit dem *Erlös* der Sammlung?

Ein Drittel

...erhält der Diözesan-Caritasverband Freiburg, der damit sozial-karitative Projekte in der gesamten Erzdiözese fördert.



Ein Drittel

...verbleibt in der Pfarrei.

Ein Drittel

...geht an den jeweiligen Orts Caritasverband.

Die Gelder aus der
Sammlung, die in der
Erzdiözese Freiburg
jeweils in der letzten
Septemberwoche stattfindet,
kommen den Menschen
vor Ort und in der gesamten
Erzdiözese zugute.



Wofür werden die *Spendengelder* verwendet?

**Für vielfältige sozial-karitative
Aufgaben der Caritas vor Ort
und in der Erzdiözese.**



Beispiel „Für das Frühstück im Winter“ – In der kalten Jahreszeit von Oktober bis in den März des nächsten Jahres freuen sich Menschen in sozial prekärer Lage darauf, täglich ein Frühstück, manchmal auch eine warme Mahlzeit zu bekommen und einen Raum der Begegnung und Menschlichkeit zu finden.

Durch das „Frühstück im Winter“ in den Heidelberger Gemeinden und die Tafelläden mit vielen Helferinnen und Helfern ermöglichen wir dies – auch dank Ihrer Hilfe und Unterstützung.

* Die Entscheidung über die Verwendung wird in den Gremien **vor Ort** getroffen.

Für individuelle Hilfen für in Not geratene Menschen in den Pfarreien. *



Beispiel „Ökumenische Nachbarschaftshilfe“ – Für die ökumenische Nachbarschaftshilfe, in der ehrenamtliche Helferinnen und Helfer hilfsbedürftige Personen gelegentlich oder regelmäßig in ihrem Alltag unterstützen, zum Beispiel bei Tätigkeiten im Haushalt, bei der Einkaufsbegleitung, sowie bei Arzt- oder Behördenbesuchen.

Ihre Hilfe macht den Unterschied.

Jetzt aktiv werden!



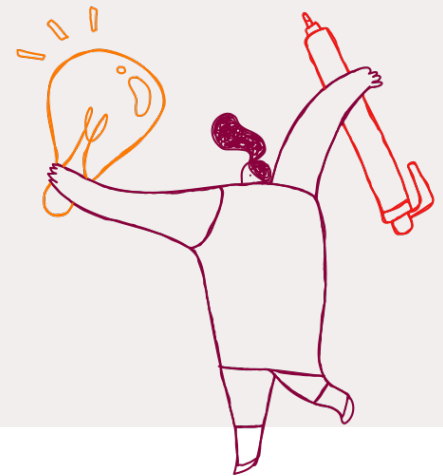
Januar – März

**Alle Infos zur
Sammlung und
Materialbestellung**

Mai – Juli

**Kostenlose Materialien
kommen Ende Juni
direkt zu Ihnen.**

* **Tipp:** Gestalten Sie die Eröffnung vor Ort mit einer Aktion in Ihrer Gemeinde – wir unterstützen Sie gern.



September

Die Sammlung beginnt.*

Abschluss am Caritas-Sonntag:
Ihre Kollekte im Gottesdienst geht an das Erzbischöfliche Ordinariat, das damit Menschen in Not hilft.

Oktober – Februar

Erlös online abrechnen – schnell und unkompliziert.

50 % der Porto- und Druckkosten vom Erlös abziehen.

Bis **13. Februar** ist alles erledigt.



DANKE für Ihr Engagement!



dicvfreiburg.caritas.de → Angebote →
Caritas-Sammlung

Kontakt und Ansprechpartnerinnen



Stephanie Hagemann
hagemann@caritas-dicv-fr.de
0761 8974-105



Katharina Essig
essig.k@caritas-dicv-fr.de
0761 8974-115